

# La Ventana Digital

**JUNIO**

**2016**



# SUMARIO

## **Centro de VIGO, Grupo PSA (Resumen Junio).....3 a 8**

- La nueva estrategia de vehículos ecológicos de PSA.
- PSA-Vigo reduce un 35% el consumo energético por vehículo.
- PSA-Vigo produce casi los 200.000 vehículos hasta mayo.
- La familia Peugeot a por el control accionarial.
- Peugeot oficializa su retorno a Irán.
- Las ventas de PSA en México fuerzan la segunda escala marítima.

## **Sector del Automóvil (Resumen mes Junio)..... 9 a 14**

- MGI COUTIER consigue 16.000 m2 de terreno en Mos y paraliza su traslado a Portugal.
- Suben las exportaciones gallegas gracias al motor vigués.
- Noruega podría prohibir en 2025 la venta de vehículos de combustión interna.

## **Noticias Destacadas: Actualidad y Economía..... 15**

- Evolución del IPC.

## **Cultura y Ocio..... 16 a 21**

- El Camino de SANTIAGO por etapas:  
ETAPA XIV → Hontanas – Boadilla del Camino
- Agenda Cultural de Julio.
- Cartelera de Cine de Julio.

## **Noticias Deportivas.....22 a 24**

- Eventos deportivos de participación popular.
- Noticias del R. CLUB CELTA DE VIGO: Fichajes.

## **VARIOS.....25 a 40**

- Nuevo Convenio con clínica dental Rosalía de Castro.
- Nuevo Convenio con Aula Estudio.
- Jornada con el Celta.
- Plataforma online Reclamador.
- Trenes turísticos de Galicia.
- A Cocinar, recetas fáciles.
- Tabla de mareas Julio.

- Todas las fotos utilizadas en esta Revista son “**LIBRES DE DERECHOS DE IMAGEN**”.

## **LA NUEVA ESTRATEGIA DE VEHÍCULOS ECOLÓGICOS DE PSA.**



**La planta tendrá las dos nuevas plataformas para coches eléctricos e híbridos gasolina. Vigo fue la primera que lanzó un eléctrico (C15, en 1989) y la única que aún los fabrica en serie (Berlingo y Partner Electric).**

El Grupo PSA quiere ser líder en movilidad sostenible. Consciente de que la imagen de los motores diésel ha quedado tocada quizá de por vida a raíz de los últimos escándalos. PSA prepara una ofensiva comercial sin precedentes de modelos 100% eléctricos e híbridos de gasolina enchufables (*plug-in*) hasta 2021, dentro de la hoja de ruta del plan **Push to Pass**.

En esta nueva estrategia, el centro de Vigo volverá a jugar un papel protagonista por su honda experiencia en el segmento de los vehículos comerciales de propulsión eléctrica.

PSA se ha fijado como objetivo el lanzamiento de **7 modelos híbridos** de gasolina *plug-in* (abandona de esta forma el segmento de los híbridos diésel, en el que era especialista) y de **4 eléctricos puros** hasta 2021. En esta carrera por ser líder en el desarrollo de soluciones de movilidad sostenible (PSA quiere que el 60% de su flota emita menos de 100 gramos de CO<sub>2</sub> por kilómetro recorrido en 2020), el Grupo dedicará la mitad de su presupuesto en innovación y desarrollo (I+D) a estos nuevos vehículos *ecoeficientes*, que se fabricarán en las nuevas plataformas modulares del grupo: la EMP2 y la CMP.

Sobre la plataforma modular EMP2 se incorporarán a partir de 2019 los primeros modelos híbridos enchufables de gasolina con tracción a las cuatro ruedas, 60 kilómetros de autonomía en modo 100% eléctrico y alta eficiencia.



## Centro de VIGO, Grupo PSA

Estos nuevos vehículos contarán con un motor de gasolina y otro eléctrico de 80 kW, que ofrecerán una potencia conjunta de hasta 300 CV, e incluirán versiones de tracción delantera, de 4x4 y una caja de cambios automática de ocho velocidades.

La nueva CMP (*Common Modular Platform*), desarrollada en alianza con su socio chino Dongfeng Motor (DFM) y concebida a priori para modelos compactos urbanos, sedanes y todocaminos, asumirá la producción de los vehículos 100% eléctricos con la variante **e-CMP**. Ésta permitirá el lanzamiento de una nueva generación de vehículos eléctricos con autonomías de hasta 450 kilómetros y con soluciones de carga ultrarrápidas (80% de la carga en 30 minutos), ofreciendo doce kilómetros por cada minuto de recarga.

El Centro de Vigo también contará con esta plataforma en el actual Sistema 1 de la factoría, donde está programado el lanzamiento de un nuevo modelo (cuyo código industrial es V20) a partir de 2020.

Actualmente, los vehículos comerciales Berlingo y Partner ya ofrecen una autonomía de 170 kilómetros y dos modos de recarga, uno rápido (380 V), con un tiempo máximo de 30 minutos para una carga al 80%, y otro normal (230 V), con un tiempo máximo de 8 horas.

## **PSA-VIGO REDUCE UN 35% EL CONSUMO ENERGÉTICO POR VEHÍCULO.**



El Centro de Vigo ha logrado reducir un 35 % el consumo de energía eléctrica por vehículo producido desde 2010. Desde ese mismo año, la planta ha reducido en un 35% el consumo de agua por vehículo producido y un 56% el ratio de residuos de embalaje (madera, cartón, plástico). También ha aumentado hasta el 93% la valorización de los residuos generados en la fabricación de los vehículos.

En las emisiones de compuestos orgánicos volátiles (COV), el Centro está un 25% por debajo del límite legal, y mantiene las emisiones de dióxido de carbono por debajo de los derechos concedidos por la administración. Estas cifras se dieron a conocer en un acto con motivo de la conmemoración del Día Mundial del Medio Ambiente.

## **PSA-VIGO PRODUCE CASI LOS 200.000 VEHÍCULOS HASTA MAYO.**



PSA Vigo rozó los 200.000 coches entre enero y mayo tras crecer su producción un **6,33%**. La buena marcha del mercado europeo está detrás de este repunte de actividad, que afecta a todos los modelos de Balaídos excepto al sedán Peugeot 301, cuyas ventas se han resentido. En total, la Planta fabricó **196.851 unidades** en los cinco primeros meses del año, 11.727 más que en el mismo periodo del año anterior.

Los datos muestran que el Centro aguanta la velocidad de crucero con la que inició el año, a pesar de que en mayo se vio obligada a parar la producción en el Sistema 1 durante varios días debido a un problema en uno de los sistemas de ayuda a la producción. Pese a esto, el Centro ha logrado mantener una producción diaria de más de 1.900 coches (en junio subió a 1.937 unidades/día), un ritmo similar al que tenía antes del estallido de la crisis pero todavía lejos del año récord para Balaídos (2.200 coches/día).

Por modelos, el grueso de la producción corresponde a las furgonetas, con 56.084 unidades del **Citroën Berlingo (+6,8%)** y 54.969 unidades del **Peugeot Partner (+13%)**, seguidas por los monovolúmenes Citroën **Grand C4 Picasso**, con 28.512 unidades (**+5,3%**), y **C4 Picasso**, con 28.066 (**+7,1%**). En cambio, la mayor subida porcentual corresponde al sedán de Citroën **C-Elysée**, cuyas ventas repuntaron este año un **17,3%**, hasta las 16.276 unidades, en parte por su reciente introducción en el mercado francés. Por contra, el Peugeot 301, que no se comercializa en Europa, ha reducido sus entregas un 23,4%, hasta las 12.944 unidades.

## **LA FAMILIA PEUGEOT, A POR EL CONTROL ACCIONARIAL.**



**La familia fundadora de PSA, dispuesta a aumentar su participación en el grupo si el Estado francés decide vender su 14% en el capital.**

La Familia Peugeot está dispuesta a ampliar su participación en el Grupo PSA aprovechando la posible salida del Estado francés de su accionariado. "Si hay una oportunidad, la estudiaremos muy de cerca", aseguró ayer **Charles Peugeot**, miembro del consejo de administración de EPF, uno de los *holdings* de la familia Peugeot. "Podemos hacer un esfuerzo", corroboró **Thierry Peugeot**, que entre 2002 y 2014 había sido presidente del consejo de vigilancia de la multinacional automovilística.

La familia fundadora de la marca del león busca recuperar el protagonismo perdido tras la entrada del Estado francés y del consorcio chino Dongfeng Motors (DFM) en el accionariado de PSA en 2013, proceso en el que vieron reducida su participación al 14%, así como sus derechos de voto y por tanto, el control. El Gobierno francés ha reconocido recientemente que estudia ahora desprenderse de su parte, una vez que el consorcio automovilístico se ha recuperado plenamente, lo que le aportaría unas plusvalías estimadas en 700 millones (el Estado invirtió 800 millones en su 14%, valorado hoy en 1.500 millones) para las arcas públicas.

"La familia sigue estando abierta (a esa posibilidad)", apuntó **Robert Peugeot**, presidente de FFP, otro de los *holdings* de familia con activos por valor de más de 3.000 millones de euros. Para el Estado francés, la opción de que sea la familia Peugeot la que tome el control accionarial del grupo es la más idónea, ya que PSA seguiría manteniendo así su carácter francés frente a un posible movimiento del otro accionista de referencia y socio industrial de PSA, DFM, o la posible entrada de un nuevo actor.



## PEUGEOT OFICIALIZA SU RETORNO A IRÁN



Ya es oficial. El Grupo PSA ha alcanzado finalmente un acuerdo con **Irán Khodro** para la puesta en marcha de una *joint venture* en Irán que fabricará la nueva generación de modelos Peugeot en Teherán, entre los que se incluye el 301, el 2008 y el 208. La empresa conjunta estará participada al 50% por ambas firmas y contará con una inversión de 500 millones de euros en los próximos cinco años para el área de producción y en actividades de Investigación y Desarrollo.

PSA destacó que esta inversión servirá para el desarrollo de una base industrial competitiva para la fabricación, el lanzamiento y la comercialización de estos modelos. Esta cooperación, además de representar el comienzo de un nuevo capítulo en la historia de ambas empresas, también amplía las posibilidades para los consumidores de Irán que tendrán acceso a modelos Peugeot con la última tecnología.

El vicepresidente de la multinacional para la región de Oriente Medio y África, *Jean-Christophe Quémard*, afirmó que este acuerdo representa un "hito crucial" en el proyecto con **Iran Khodro**.

A través de esta colaboración se pondrá en marcha una *joint venture* industrial en Teherán para la producción de nuevos modelos de la marca Peugeot, sobre una plataforma que también utilizará **Iran Khodro** para el desarrollo de sus propios vehículos. Además, los productos fabricados de forma conjunta se podrán exportar a otros países de la región.

## **LAS VENTAS DE PSA EN MÉXICO FUERZAN LA SEGUNDA ESCALA MARÍTIMA.**



La conexión marítima con México rebasa las expectativas. A punto de cumplirse un año de su desembarco en la terminal de Bouzas -el 17 de junio de 2015-, la naviera **Höegh Autoliners** ha decidido aumentar a dos escalas al mes la frecuencia de la ruta que tiene como destino principal el puerto mexicano de **Veracruz**. Desde la armadora noruega, entre las líderes mundiales en el sector *Ro-Ro*, justifican la inclusión de la segunda parada en Vigo "para atender el volumen de exportación de PSA", lo que revela a su vez el buen ritmo de ventas cosechado por la marca gala en el país azteca. Cada barco carga 400 vehículos fabricados en la planta de Balaídos, una media que de mantenerse en el tiempo situaría el embarque anual sobre las 9.600 unidades.

En septiembre pasado surgieron los primeros indicios de que solo una escala se quedaría pronto corta para satisfacer el flujo exportador hacia **México**. Como cuando un buen número de vehículos permanecieron durante semanas estacionados en Bouzas esperando la llegada del buque de **Höegh**. Situaciones como esta trastocan la organización de los operadores de una congestionada terminal donde solo interesa ocupar espacio para dejarlo rápidamente libre para la siguiente tanda de coches. Y dado que el volumen de vehículos siguió creciendo, la naviera no ha tenido más remedio que establecer de forma regular la segunda frecuencia.

Los buques de la armadora noruega aprovechan el itinerario previo a su llegada a Vigo para cargar vehículos de otras firmas automovilísticas, como ocurre en Bremerhaven (Alemania), Amberes (Bélgica) o Le Havre (Francia). De esta forma llegan a Bouzas con un alto porcentaje de sus bodegas ocupadas pero aún con espacio suficiente para los 400 vehículos de los modelos de Citroën Elysée, C4 Picasso y Berlingo; y de los Peugeot 301 y Partner. Continuando luego hacia Tánger y posteriormente rumbo a Guadalupe, Martinica y Guyana Francesa.

Desde aquí la conexión marítima continuaba hacia el principal destino de los vehículos de Vigo: **Veracruz**. Hasta ahora, porque la armadora ha incorporado como nueva escala regular Cartagena de Indias (Colombia). El resto de la ruta desde la terminal azteca no cambia, con dos paradas en **Jacksonville** y **Baltimore** (Estados Unidos) y de aquí a **Bremerhaven**, donde nace la conexión que los trae a Vigo.



## Sector del automovil

# MGI COUTIER CONSIGUE 16.000 m<sup>2</sup> DE TERRENO EN MOS Y PARALIZA SU TRASLADO A PORTUGAL



MGI Coutier, ha paralizado su traslado a Portugal (donde ya cuenta con una instalación) al conseguir 16.000 metros cuadrados de terreno en Mos, para reforzar su actividad industrial

MGI Coutier, con planta en O Caramuxo, donde trabajan algo más de 300 personas, necesita ganar tamaño para hacer frente al futuro crecimiento de la demanda de sus productos, y en el parque urbano vigués, no tiene margen para ampliar instalaciones, situación ante la que el municipio mosense se ha postulado como alternativa.

El Concello de Mos, puso a disposición de MGI Coutier los terrenos que ocupaba HB Fuller (la antigua Forbo, hoy sin actividad), de titularidad municipal y en régimen de concesión, para que el grupo galo traslade allí su producción.

Las negociaciones entre MGI, HB Fuller (al que restan diez años de concesión) y el Concello mosense ya han comenzado, pues se trata de una operación a través de la cual HB Fuller debe ceder las instalaciones y realizar una subrogación de la concesión municipal.

Las instalaciones de HB Fuller, sin actividad y de titularidad municipal, serían las preferidas por costes y ubicación. Según fuentes municipales, la operación podría cerrarse en los próximos días, aunque todo dependerá del visto bueno del grupo en Francia. La razón última de este posible traslado es la necesidad de ampliar sus instalaciones en previsión de la carga de trabajo que tendrá la compañía en los próximos años tras las últimas adjudicaciones de proyectos como el K9 entre otros, lo que llevaría también a aumentar su plantilla.

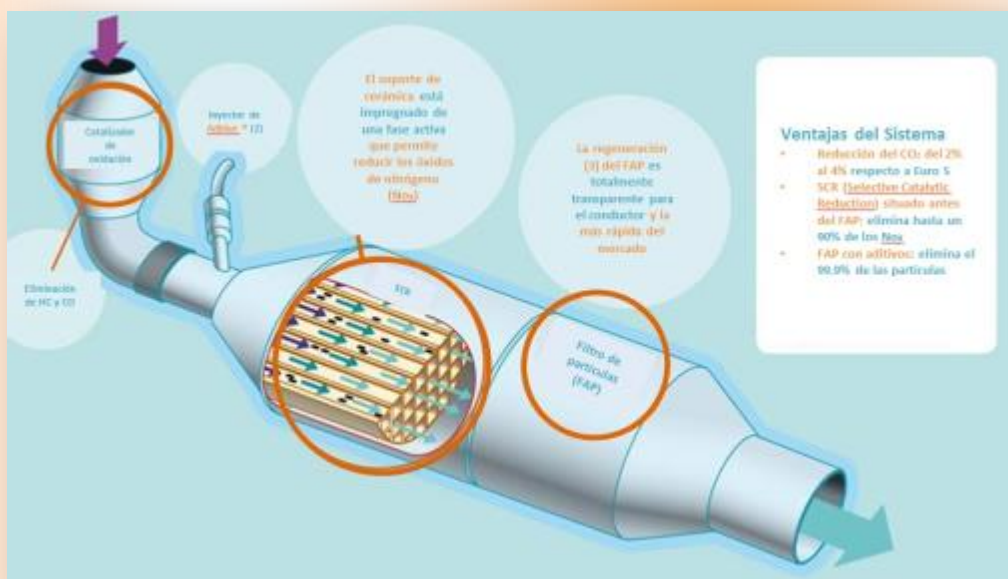
## Sector del automovil

De concluir con éxito las negociaciones, la empresa se ubicará en Mos en un año. Se confía en que el traslado se lleve a cabo en un plazo breve y que de esta manera se aleje la posibilidad de una posible deslocalización de la actividad de la planta también a Paredes de Coura, planta inaugurada en 2015 en la que invirtió 30 millones a priori para apoyar la producción de Vigo.

La planta lusa MGI Lusitania, (*la segunda unidad de la multinacional gala en territorio portugués*) se encuentra en la zona industrial de Castanheira (*donde ocupa las antiguas instalaciones de la textil TexCoura*) y recibió una inversión de unos 30 millones de euros, con la previsión de generar 70 puestos de empleo en el primer bienio, aunque con capacidad para llegar hasta los 150 empleados en función del mercado.

La factoría viguesa se creó en 1962 como proveedora de piezas metálicas y plásticas. En O Caramuxo, MGI combina la fabricación con el desarrollo de nuevos productos para los mecanismos de apertura. Las instalaciones de Vigo se centran en mecanismos (cierres de capó, maletero, doble puerta trasera, puertas correderas, etc.) y mandos de apertura.

Sus principales clientes son PSA Peugeot Citroën, Renault, Ford, General Motors, Toyota, Opel, Seat y Dacia, entre otros. La planta participó en el desarrollo del nuevo sistema SCR (*Selective Catalytic Reduction*) de PSA que permite convertir las emisiones de óxido de nitrógeno (NOx) en vapor de agua y nitrógeno, adaptando las motorizaciones diésel de modelos como el Citroën Grand C4 Picasso y los Peugeot 508 y 308 a las exigencias de la nueva normativa medioambiental **Euro6**. En concreto, esta factoría asumió la fabricación de los depósitos de urea que utilizan los dispositivos SCR.



## Sector del automóvil

### SUBEN LAS EXPORTACIONES GALLEGAS GRACIAS AL MOTOR VIGUÉS

Galicia va camino de marcar un nuevo récord exportador en 2016. Las ventas de las empresas gallegas al exterior crecieron un **13,3%** en abril, hasta los **1.768 millones de euros**, siendo Galicia la tercera comunidad con mayor dinamismo exterior. En este nuevo repunte ha sido clave el sector del motor, cuyas ventas se dispararon el 40,9%, hasta los 395 millones de euros, en lo que ha influido el centro vigués del Grupo PSA (que exporta más del 85% de sus vehículos) y de un panel de proveedores cada vez más internacionalizado. Este repunte catapultó a la vez las estadísticas mensuales de la provincia de Pontevedra, con un crecimiento del 26,9%, hasta los 838,2 millones de euros, por encima de A Coruña (814 millones) y muy lejos de Ourense (65,4) y Lugo (50,7).

El dato de abril confirma que el sector del automóvil vive un buen momento, ya que ha mejorado sus previsiones para el conjunto del año por la recuperación del mercado en Europa. Según el informe de Comercio Exterior del Ministerio de Economía y Competitividad correspondiente al mes de abril, el motor exportó automóviles y componentes por valor de 395 millones de euros, casi un 41% más que un año antes. Si se analizan los cuatro primeros meses del año, el valor de sus exportaciones supera los 1.400 millones de euros, con un crecimiento del 13,5%. De continuar con esta tendencia, el sector superará los 5.850 millones de euros que exportó en 2015, de los cuales 1.100 millones correspondieron a componentes.



El sector del motor ayudó a Pontevedra a consolidar su posición como la primera provincia exportadora de Galicia, manteniendo el diferencial con A Coruña, pese al efecto Inditex. Así, las empresas de la provincia exportaron en abril productos por valor de 838 millones, un 26,9% más, de los cuales 388,9 fueron generados por empresas de automoción (el 46%) y 195 por industrias de bienes de equipo.



## Sector del automóvil

Le sigue de cerca la provincia de A Coruña, con 814 millones de euros en abril un 11,3%, y más alejadas las de Ourense, con 65,4 millones (-9,3%) y Lugo, con 50,7 (-47,5%). La dependencia de A Coruña del sector de las manufacturas de consumo es superior en quince puntos a la de Pontevedra con el automóvil, ya que el textil aportó 495 de esos 814 millones de euros (el 60,9%).

En el acumulado del año, las exportaciones gallegas alcanzaron los 6.367 millones de euros hasta abril, un 7,5% más que en el mismo periodo de 2015. Pontevedra sigue en cabeza tanto en volumen (3.055 millones) como en crecimiento (+12,7%), seguida por A Coruña (2.802 millones, un 8,7% más). Ourense y Lugo, en cambio, sufrieron sendas caídas de ventas al exterior, del 4,2% y del 30,7%, respectivamente.

Por sectores, tres superaron los 1.000 millones en ventas, las manufacturas de consumo (1.889 millones), la automoción (1.402) y los bienes de equipo (1.008), con crecimientos del 20,2%, el 13,5% y el 9,5%, respectivamente.



Con el dato de abril, el superávit comercial acumulado por Galicia en los cuatro primeros meses ascendió a 1.417 millones de euros, un 52% superior al del mismo periodo de 2015. A nivel nacional, las exportaciones crecieron el 1,8% y registran un nuevo récord con 83.345 millones de euros.

## Sector del automóvil

# NORUEGA PODRÍA PROHIBIR EN 2025 LA VENTA DE VEHÍCULOS DE COMBUSTIÓN INTERNA

El gobierno de Noruega podría haber llegado a un acuerdo por el que se prohibiría la venta de vehículos de combustión interna en sólo 9 años. En 2025 ya no sería posible comprar vehículos que no sean eléctricos o propulsados por hidrógeno. Noruega ya había prometido prohibir los vehículos propulsados por combustibles fósiles para 2050, pero todos sus partidos políticos han trabajado juntos y acordado lo que sería una utopía en lugares como el sur de Europa – un proyecto de ley que adelanta esta prohibición en 25 años.



La fuente de esta noticia es el diario *Dagens Næringsliv*. Si este proyecto de ley es aprobado por el Congreso, los coches que se podrían comprar en Noruega a partir de 2025 no quemarían ni un solo gramo de combustibles fósiles.



Noruega ya ha prohibido el tránsito de vehículos privados en el centro de Oslo para el año 2019 y su plan nacional de energía ya ha racionalizado desde hace años el uso de los combustibles fósiles. Si quieres acceder al centro de Oslo en coche, debes pagar un peaje, como ya ocurre en ciudades como Londres.

## Sector del automóvil

Noruega es un país exportador de petróleo, pero desde hace años grava con gran dureza los carburantes – el litro de gasolina ronda los dos euros – y la adquisición de vehículos nuevos, con impuestos cercanos al 100%, y en su vecina Dinamarca este impuesto supera el 150% del valor del coche, dando pie a situaciones surrealistas, como que un vehículo urbano, cueste cerca de 40.000 euros.

Gran parte de los ingresos de Noruega provienen de la venta del petróleo, que confía seguir vendiendo a un ritmo sostenible pero al mismo tiempo, ha subvencionado más que cualquier otro país el uso de los coches eléctricos. No nos sorprende ya que uno de cada cuatro coches vendidos en Noruega sean eléctricos puros, y que dos de cada tres sean eléctricos, híbridos o híbridos enchufables. Es el mercado europeo más rentable para Tesla Motors.

Si bien las prebendas a los eléctricos se racionalizarán a partir de 2018. Todo parece indicar que las únicas excepciones a la venta de vehículos de propulsión alternativa se darán en zonas remotas sin suministro eléctrico sencillo, vehículos de emergencias y otros servicios públicos básicos – como autobuses, ambulancias o recogida de basuras. Y aun así, ese tipo de servicios confiarán en gran medida en combustibles limpios como el GPL (*Gas Licuado del Petróleo*) o el GNC (*Gas Natural Comprimido*).

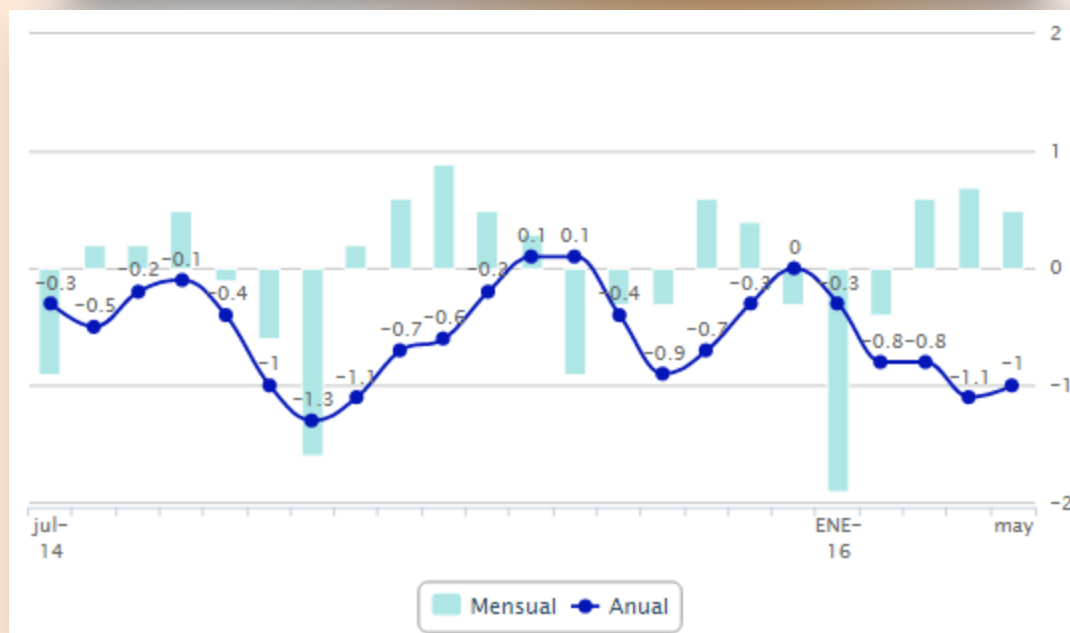


Curiosamente, esto contrasta con que Noruega es uno de los países con una gran cultura automovilística y las preparaciones originarias del país son extremas, y su evento del motor, **Gatebil** aglutina a los mayores adictos a la gasolina.



## ÍNDICE DE PRECIOS DE CONSUMO (IPC).

Período	Tasa índice general		
	Mensual (en %)	Anual (en %)	En lo que va de año (en %)
Mayo 2016	0,5	-1,0	-0,4
Abril 2016	0,7	-1,1	-0,9
Marzo 2016	0,6	-0,8	-1,6
Febrero 2016	-0,4	-0,8	-2,3
Enero 2016	-1,9	-0,3	-1,9
Diciembre 2015	-0,3	0,0	0,0
Noviembre 2015	0,4	-0,3	0,3
Octubre 2015	0,6	-0,7	-0,1
Septiembre 2015	-0,3	-0,9	-0,7
Agosto 2015	-0,3	-0,4	-0,4
Julio 2015	-0,9	0,1	-0,1
Junio 2015	0,3	0,1	0,9
Mayo 2015	0,5	-0,2	0,6



*El IPC modera su caída al 1% por la subida de la luz.*

Con la bajada del **1%**, los precios de consumo **encadenan cinco meses en negativo** después de que en diciembre cerraran el año de forma estable, con el cero por ciento. La última tasa en positivo se remonta a julio de 2015, con el 0,1% de subida.

### EL CAMINO DE SANTIAGO POR ETAPAS: ETAPA XIV → Hontanas – Boadilla del Camino



Comenzamos la décimo cuarta etapa partiendo desde Hontanas por la calle Real hasta desembocar en la carretera BU-P-4013, que dejamos de inmediato para tomar un camino que parte a la derecha. Pasando junto a las ruinas de una torre, finalizamos al pie de la carretera. La vía carece de arcén y en su lugar se alza una hilera de portentosos fresnos cuya sombra hace mucho más llevadero el tránsito.

Pronto, al fondo, ya distinguimos las ruinas del convento de San Antón, cuyos arcos se elevan sobre la carretera. Fue fundado en 1146 por Alfonso VII y, en él, los monjes antonianos trataban a los enfermos de una gangrena infecciosa conocida vulgarmente como “fuego de San Antón”. El causante de este mal era un hongo que alteraba el grano del centeno.



Después de traspasar el arco de triunfo que semeja el esqueleto del convento, abordamos la recta de más de dos kilómetros que nos planta en Castrojeriz, última villa burgalesa en el Camino de Santiago.

## Cultura y Ocio



Lo primero que nos encontramos es la ex colegiata gótica de la Virgen del Manzano, más adelante giramos para tomar la calle Real de Oriente y descubrir un casco de casas blasonadas y arquitectura tradicional. Pasamos, a mano derecha, la iglesia de Santo Domingo (gótica con una elegante portada plateresca del XVI) hasta llegar a la plaza Mayor, dotada de soportales donde tomar un respiro. La visita artística de Castrojeriz termina con la que fue iglesia de San Esteban, reconvertida en centro cultural y albergue de peregrinos, y la iglesia de San Juan, diseñada por el arquitecto Rodrigo Gil de Hontañón en estilo gótico alemán.

Salimos de Castrojeriz para afrontar la subida al Teso de Mostelares. El acusado repecho comienza metros después de franquear el río Odrilla por un puente de madera, recibiéndonos en lo alto un geométrico humilladero. Atravesamos la planicie de Mostelares para descubrir paulatinamente el inabarcable paisaje de Tierra de Campos, conocida también por el sobrenombre de granero de España. Comarca de palomares, rica en caza y rebosante de arte. Durante cuatro kilómetros, el camino, una línea blanca y deslumbrante al sol, nos conduce por un terreno favorable hasta el merendero situado junto a la fuente del piojo.



A continuación tomamos durante novecientos metros la carretera que se dirige a Itero del Castillo y la abandonamos por la izquierda para llegar junto a la antigua parroquia de San Nicolás y acto seguido al puente Fitero sobre el río Pisuerga. Aquí se acaba Burgos y empieza Palencia.



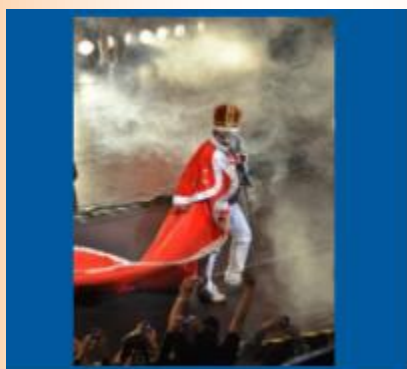
Un camino rural a orillas del Pisuerga nos acerca hasta Itero de la Vega, primera localidad palentina del Camino. La ermita de Nuestra Señora de la Piedad, del siglo XIII es el primer monumento en salir al paso. Ya en el pueblo se encuentran la iglesia de San Pedro y un rollo jurisdiccional. Cruzamos Itero por la calle Santa Ana y, tras cruzar una carretera, continuamos un par de kilómetros por pista hasta el canal de riego del Pisuerga. Dos kilómetros más adelante, tras salvar una ondulación del terreno, se muestra al fondo Boadilla del Camino. Una explanada brutal de verdes, dorados y ocres nos separan tras una tirada final de cuatro kilómetros.

En Boadilla junto a la iglesia de la Asunción destaca un ornamentado rollo jurisdiccional gótico de gran porte de visita obligada.



### AGENDA CULTURAL de Julio:

COMPRA DE ENTRADAS: [www.servinova.com](http://www.servinova.com)



#### DOCTOR QUEEN

SALA ROUGE

Vigo domingo, 10 julio 2016 21.00

desde 18,00 €

#### Descripción:

La banda “**Dr. Queen**”, se forma en el año 2000 por médicos argentinos de un hospital platense, pero el **Dr. Jorge Busetto**, su vocalista, afirma nunca haberlo tomado como un hobby, y siempre haber creído en sus metas.

Hoy, con más de 620 shows en directo, han pasado por varios continentes, y la vida de Dr. Queen se ha transformado poco más que en la del propio artista original..., viajando en limusinas para llegar a dar sus funciones, exhibiendo entre 12 a 15 vestuarios por presentación, y sobre todo enamorando al público con su voz e histrionismo sobre el escenario.



#### FESTIVAL PORTAMÉRICA 2016 .

PARQUE INDUSTRIAL PORTO DO MOLLE

Nigrán Viernes 15 y Sábado 16 de Julio

desde 26,00 €

#### Descripción:

El **Festival PortAmérica** continúa fiel a su filosofía: ser toda una experiencia turística en las Rías Baixas.

PortAmérica regresa a Porto do Molle con:

Bunbury, Molotov, Amaral, Love of Lesbian, The Undertones, FM Belfast, Izal, León Benavente, Nortec Collective presents: Bostich and Fussible, Talisco, Pony Bravo, Myles Sanko, Furious Monkey House, Sonido Gallo Negro, Leiden, Amaro Ferreiro, Retrovisor, Eme Dj y Elyella Djs, que presentarán sus propuestas musicales en los 2 escenarios del Festival.



### MELENDI

MULTIUSOS FONTES DO SAR

Santiago de Compostela domingo, 24 julio 2016 21.00

desde 27,00 €

### Descripción:

El 2016 está resultando ser un año inmejorable para **Melendi**. Su álbum grabado durante un apoteósico e inolvidable concierto en Las Ventas de Madrid y enmarcado dentro de su gira **Un Alumno Más**, está obteniendo una excelente acogida por parte de medios y público tanto en España como en América. Lejos de suponer un punto y aparte antes de presentar su nuevo disco de estudio, el público tendrá la oportunidad de disfrutar, de nuevo, de uno de los directos más aclamados de los últimos tiempos.



### STEVE VAI

AUDITORIO PALACIO DE CONGRESOS MAR DE VIGO

Vigo lunes, 25 julio 2016 21.00

desde 20,00 €

### Descripción:

Con 30 años de trayectoria, más de 15 millones de discos vendidos y 3 Grammys, el prestigioso músico americano junto a su banda llegará al Auditorio Mar de Vigo para celebrar el 25º aniversario de su disco “**Passion and Warfare**”. Mano derecha de **Frank Zappa** durante años, a lo largo de su carrera ha trabajado con algunos de los nombres más ilustres del rock contemporáneo: Jeff Beck, Joe Satriani, David Lee Roth, Ozzy Osbourne, Brian May, Ry Cooder, Al Di Meola o Alice Cooper entre otros.

**Steve Vai** es un consumado productor y arreglista pero sobre todo es un virtuoso de la guitarra. Posee una técnica al alcance de muy pocos, lo que le ha llevado a labrarse una trayectoria incuestionable. Difícil de encasillar en una sola categoría, es un alquimista de la música que durante años ha ido cautivando a generaciones de fans de diferentes estilos.

## CARTELERA : Estrenos Julio



Género: **Aventura, Acción, Ciencia Ficción**

Fecha estreno: **01 Julio 2016**

### **INDEPENDENCE DAY: CONTRAATAQUE.**

Siempre supimos que volverían. Después de que INDEPENDENCE DAY redefiniera el género, el siguiente capítulo épico asiste a una catástrofe global de unas dimensiones inimaginables. Usando tecnología alienígena recuperada, las naciones de la Tierra han colaborado en un programa de defensa colosal para la protección del planeta. Pero nada puede prepararles para la fuerza avanzada de los alienígenas.



Género: **Aventura, Fantasía**

Fecha estreno: **08 Julio 2016**

### **MI AMIGO EL GIGANTE.**

Del director **Steven Spielberg** adaptación de la novela homónima de **Roald Dahl**, en la que una niña huérfana que vive en un orfanato descubre una noche a un gigante que va asomándose por las casas con una trompeta. Cuando el gigante la descubre, la coge por la mano y la lleva a su país.



Género: **Animación, Aventura, Comedia**

Fecha estreno: **15 Julio 2016**

### **ICE AGE 5: EL GRAN CATACLISMO.**

La búsqueda épica por parte de **Scratt** de la escurridiza bellota la catapulta dentro del universo, donde pone en marcha, accidentalmente, una serie de eventos cósmicos que transforman y amenazan el mundo de la Edad de Hielo. Para salvarse, **Sid, Manny, Diego**, y el resto de la manada, deben salir de su casa y se embarcan en una búsqueda llena de comedia y aventura, viajando a nuevas y exóticas tierras.





Género: **Drama, Thriller, Misterio**

Fecha estreno: **15 Julio 2016**

### **PREMONICION.**

Cuenta la historia de un veterano detective del FBI (**Jeffrey Dean**) y su joven compañera (**Abbie Cornish**), quienes contactarán con un solitario analista civil, el doctor John Clancy (**Anthony Hopkins**) para que les ayude a resolver una serie de extraños asesinatos. Clancy tiene un extraordinario poder intuitivo, en forma de perturbadoras visiones, que le pondrá en el rastro del asesino (**Colin Farrell**), pero pronto se dará cuenta de que su don no es rival contra los insólitos poderes de este escurridizo asesino.



Género: **Aventura, Cómic**

Fecha estreno: **29 Julio 2016**

### **ZIPI Y ZAPE Y LA ISLA DEL CAPITAN.**

**Zipi y Zape** la vuelven a liar parda. Esta vez la travesura es tan grande que son castigados sin vacaciones y obligados a acompañar a sus padres a lo que parece ser un aburrido viaje en barco. Para su sorpresa, el destino es una espectacular y remota isla. Allí, una terrible tormenta les obliga a refugiarse en la mansión de la divertida señorita *Pam*, donde niños sin familia disfrutan de un paraíso sin reglas.



Género: **Acción, Thriller, Saga**

Fecha estreno: **29 Julio 2016**

### **JASON BOURNE.**

Secuela de la famosa saga del agente especial Jason Bourne en la que **Matt Damon** regresa a su papel más icónico. **Paul Greengrass**, el director de "El mito de Bourne" y "El ultimátum de Bourne", vuelve a colaborar con Matt Damon en este nuevo capítulo de la franquicia Bourne, en la que el agente más letal de la CIA se ve obligado a salir de entre las sombras.

## Noticias Deportivas

### EVENTOS DEPORTIVOS DE PARTICIPACIÓN POPULAR:

- **IV CARRERA NOCTURNA (5Km y 10Km)**

**Sábado 2 de Julio a las 22:00 horas**

El 2 de julio de 2016, el Club Deportes Carlos Miguel organiza la IV Carrera popular *Correndo por Vigo Pizza Móvil* junto con el Mercado de las Traviesas y la asociación de comerciantes de las Traviesas (AETRAVI) y la asociación de vecinos. Con la colaboración del Concello de Vigo y Soporte Técnico de Running Solutions.



La salida de la carrera tanto para la distancia de 10km como la de 5km será conjunta, hombres y mujeres comenzando a las 22:00 h del sábado 2 de julio de 2016 en la avenida de la Florida a la altura del Mercado das Travesas.



Se establecen las siguientes categorías masculinas y femeninas tanto para 10Km como para 5Km.

Senior	→ De 16 a 35 años.
Veteranos A	→ De 36 a 45 años.
Veteranos B	→ De 46 a 55 años.
Veteranos C	→ De 56 en adelante
Equipos	→ Masculinos, Femeninos o Mixto.

Para más información: <http://www.correndoporvigo.com/>



## Noticias Deportivas

### ✓ XI CARRERA FEMENINA DE VIGO



**Domingo 17 de Julio a las 11:00 horas.**

Calentamiento latín/dance en salida a las 10:30 horas.

El Corte Inglés, en colaboración con el Concello de Vigo, patrocina la **11ª Carrera Femenina**. La organización técnica de la prueba corresponde a la A.D. Media Maratón de Vigo.

Está dirigida, previa inscripción, exclusivamente a **mujeres y niñas sin límite de edad** aficionadas al running, principiantes o expertas, para fomentar el deporte femenino y con un fin benéfico.

### Recorrido y distancia

Un total de 4 km, salida desde El Corte Inglés (Gran Vía) , Urzaiz, Colón, Policarpo Sanz, García Barbón, Isaac Peral, Areal, Plaza de Compostela, García Olloqui, Montero Ríos, Concepción Areal/Edificio de la Xunta, As Avenidas, Meta en plaza del nadador.

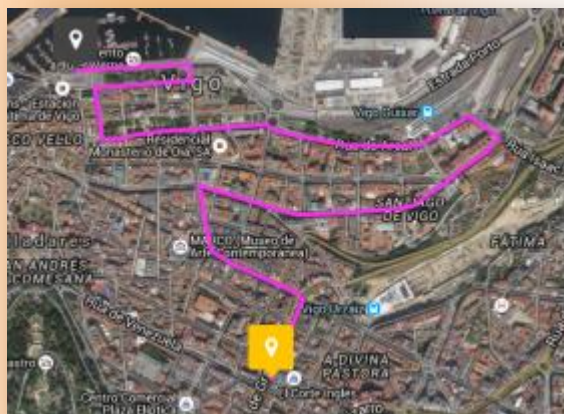
La carrera será cronometrada por sistema de chip electrónico que llevará cada participante en su dorsal. No se debe retirar ni manipular.

Por el hecho de inscribirse, recibirán una camiseta conmemorativa de la carrera. Se entregará con la retirada del dorsal y se recomienda su utilización durante la prueba.

Por cada inscripción, como todos los años, EL CORTE INGLES donará una parte del importe a un fin social en el ámbito de la mujer. En la edición de este año la entidad beneficiaria será AECC.

La organización contará con un servicio médico durante la prueba, ofrecido por Adeslas y Cruz Roja.

Para más información: [www.carrerafemeninadevigo.com](http://www.carrerafemeninadevigo.com)





## Noticias Deportivas

### NOTICIAS DEL R.C.CELTA DE VIGO: Fichajes.

Primer fichaje para la temporada 2016-17.

**José Naranjo:** *"Vengo a pelear por ser titular"*.



**José Naranjo** ya es jugador del RC Celta. El prometedor atacante andaluz se presentó esta mañana en Balaídos como primer fichaje celeste para la temporada 2016/17. Naranjo se mostró muy feliz por su incorporación al club vigués y aseguró que llega a Vigo *"para pelear por ser titular"*.

El delantero estuvo acompañado por el consejero Antonio Rosendo y el director deportivo Felipe Miñambres. Rosendo dio la bienvenida al futbolista en nombre del club y le agradeció haber apostado por el proyecto céltico. Por su parte, Miñambres destacó su talento, polivalencia y la espectacular temporada que acaba de firmar con el Nástic de Tarragona.



Tras la rueda de prensa, realizada en el césped de Balaídos y a la que pudieron asistir los aficionados, Naranjo se vistió de celeste por primera vez, regaló balones firmados a los espectadores, firmó autógrafos y se fotografió con los celtistas.

## VARIOS

# NUEVO CONVENIO CON CLINICA DENTAL ROSALÍA DE CASTRO.

### OFERTA AFILIADOS S.I.T- F.S.I

A continuación presentamos una serie de precios con descuento:

-Empastes preventivos-----	30 euros.
-Restauraciones compuestas-----	45 euros.
-Reconstrucciones-----	60 euros.
-Exodoncias múltiples-----	30 euros.
-Exodoncias simples-----	45 euros.
-Revisiones, radiografías periapicales, curas.....	sin coste.
-Primeras visitas y diagnóstico-----	sin coste.

### OFERTAS ESPECIALES PRIMAVERA:



En esta nueva etapa dispondremos de más facilidades de horarios, amoldándonos a las necesidades de los trabajadores:

- Abrimos sábados por la mañana.
- Disponemos de citas al mediodía.

Así mismo, también hemos elaborado nuevos planes de financiación para permitir a todo el mundo conseguir sus tratamientos integrales. No dude en preguntarnos por ellos.



# VARIOS

Para cualquier duda o consulta contacte con nosotros en:



C/ Rosalía de Castro nº 28 ent.slo. 2. VIGO

Telf.: 986-22-14-16



- Odontología *mínimamente invasiva*
- Tratamiento integral niños y adultos
- Implantología, estética, prótesis, ortodoncia y operatoria

- *Descuentos especiales para los afiliados al SIT-FSI de un 10% a un 30%.*
- Posibilidad de *financiación.*



Dirección: Rosalía de Castro, 28 - Entlo.2  
36203 Vigo  
Tlf: 986 22 14 16  
Email: [info@clinicadentalrosalia.com](mailto:info@clinicadentalrosalia.com)  
web: [www.clinicadentalrosalia.com](http://www.clinicadentalrosalia.com)

Nuestros precios incluyen EL TRATAMIENTO COMPLETO (radiografías, implantes, muñones, coronas, etc.)



ANTES Y DESPUÉS DEL TRATAMIENTO EN COLABORACIÓN.

ARCADA COMPLETA  
FIJACIÓN CON IMPLANTES  
EN METAL - RESINA  
4000 €



*La propuesta más competitiva del mercado para quien necesite implantes*

COLABORACIÓN  
 DENTAL

Más información en:  
[www.colaboraciondental.com](http://www.colaboraciondental.com)



# VARIOS

## NUEVO CONVENIO CON AULA ESTUDIO.



S.I.T.-F.S.I.  
SINDICATO INDEPENDIENTE.  
DE TRABAJADORES



El Centro de Formación Aula Estudio en colaboración con S.I.T.-F.S.I. os presenta su propuesta formativa para el próximo curso junto con las promociones y descuentos especiales para miembros del sindicato.

**Ciclo Medio Sistemas Microinformáticos y Redes**

**Ciclo Superior Desarrollo de Aplicaciones Web/Multiplataforma**

**Ciclo Medio Gestión Administrativa**

**Certificados de Profesionalidad**

- > Vigilancia y Seguridad Privada
- > Atención Sociosanitaria
- > Docencia de la Formación Profesional

**Titulaciones oficiales de Formación Profesional y Certificados de Profesionalidad.**

### Quiénes Somos

Aula Estudio es un Centro de Formación situado en el Centro de Vigo, que nace en 1987 bajo la dirección de un equipo de pedagogos e ingenieros. A lo largo de estos años, ha ido actualizando y acreditando el Centro, tanto con Organismos Públicos como Privados, intentando ofrecer siempre **una enseñanza Oficial y de calidad.**

### Nuestra Formación

Aula Estudio se especializa en Ciclos de Formación Profesional, Medios y Superiores, principalmente de la familia Informática, así como, en Certificados de Profesionalidad.

## VARIOS

Estas nuevas titulaciones Oficiales, responden a competencias específicas del mundo laboral siendo al Ministerio de Empleo lo que los Ciclos Formativos son al Ministerio de Educación, siendo convalidables módulos entre ambos.

### Diferenciación

En Aula Estudio nos apoyamos en más de 30 años de experiencia para ofrecer una formación de calidad basada en un trato personal y cercano para poder atender las necesidades de cada alumno. Características de nuestra formación son:

- Grupos Reducidos
- Trato personalizado
- Seguimiento del alumno
- Aplicación de nuevas tecnologías

Formación Profesional	Precio Público	Descuento	Precio SIT-FSI
<b>Ciclo Medio</b>			
Sistemas Microinformáticos y Redes	2.500 €	200 €	2.300 €
Gestión administrativa	2.500 €	200 €	2.300 €
<b>Ciclo Superior</b>			
Desarrollo de Aplicaciones Web	2.800 €	220 €	2.580 €
Desarrollo de Aplicaciones Multiplataforma	2.800 €	220 €	2.580 €

Certificados de profesionalidad	Precio Público	Descuento	Precio SIT-FSI
Atención Socio-sanitaria a Personas Dependientes en Instituciones Sociales SSCS0208	1.390 €	100 €	1.290 €
Docencia de la Formación Profesional para el Empleo SSCE0110	1.150 €	80 €	1.070 €
Vigilancia Seguridad Privada (SEAD0112 y SEAD0212) con los módulos de Protección de Personas y Protección de Explosivos	1.890 €	190 €	1.700 €

## RESERVA YA TU PLAZA

Para más info podéis visitar la web: <http://www.aulaestudio.com/index.php/es/afiliados-sit-fsi> o llamar al teléfono: 986 436 212

Homologadas y acreditadas por:





## VARIOS

### JORNADA CON EL CELTA.



#### 27 DE MAYO, UN DÍA INOVIDABLE PARA 120 NIÑOS

BBVA, LA LIGA, EL REAL CLUB CELTA DE VIGO Y EL SIT-FSI, HAN AUNADO ESFUERZOS PARA REGALAR UNA TARDE INOLVIDABLE A LOS HIJOS DE LOS AFILIADOS AL SINDICATO INDEPENDIENTE.

- ✓ Los niños disfrutaron de una tarde de entrenamiento en las instalaciones del Celta, supervisada por de técnicos y exjugadores del Club. Se llevaron de regalo una equipación oficial completa (camiseta, pantalón y medias), además de la merienda y un diploma conmemorativo.
- ✓ Todos los adultos acompañantes (dos por niño) fueron agradecidos con una bolsa de regalo que contenía un chubasquero, gorra y pelota de la Liga BBVA.





**VARIOS**

## PLATAFORMA ONLINE RECLAMADOR.



### CONDICIONES ESPECIALES PARA AFILIADOS DE SIT- FSI Reclama y paga menos por tu hipoteca



#### ¿Firmaste tu hipoteca antes del 2013?

Entonces es probable que tengas una **cláusula suelo**.

Los clientes que han confiado en nosotros han conseguido recuperar de media **6.000 euros** que habían pagado de más de su hipoteca y ahorrarse alrededor de **200 euros** al mes, lo que significa **2.400 euros** al año.



#### ¿Cuánto cuesta reclamar a un banco?

Si el banco es condenado a pagar costas (lo que ocurre en 80 de cada 100 reclamaciones), **nuestros honorarios los cubre la parte contraria**, por lo que tendrás que pagarnos:

**0€**

En caso de que no se produzca tal condena en costas (20 de cada 100 reclamaciones), **costes válidos para afiliados de SIT-FSI:**



~~399€ por costes del procedimiento~~  
**199€ por costes del procedimiento**  
**+15% (IVA) de la cantidad recuperada**

**Sólo cobramos si tú ganas**

**Somos los únicos que asumimos las costas de las hipotecas de consumidores para vivienda habitual**

# VARIOS

**Somos la plataforma online líder de reclamaciones.**

¿Problemas en vuelos, con tu banco, operadora de telefonía o aseguradora en caso de accidente de tráfico? **Te ayudamos con tu reclamación y sólo cobramos a éxito.**

**No estás solo. Nosotros reclamamos.**

**Estudiamos tu caso gratis.  
Consúltanos sin compromiso.**

## ¿Cómo reclamar?

Estaremos **en la sede del SIT- FSI (C/ Padre Seixas 40, 1º)**:

**Lunes, miércoles y jueves de 09:30 a 13:00  
Del 20 de junio al 21 de julio**

Pide tu cita:

**91 038 74 34  
galicia@reclamador.es**

Indica en el teléfono o en el E-mail que eres afiliado de SIT- FSI para beneficiarte del descuento

Además charlas informativas sobre cláusulas suelo **en la sede del SIT- FSI:**

**Miércoles 22 de junio a las 11:00  
Miércoles 29 de junio a las 11:00**



vuelos



bancos y cajas



segunda oportunidad



telefonía



laboral



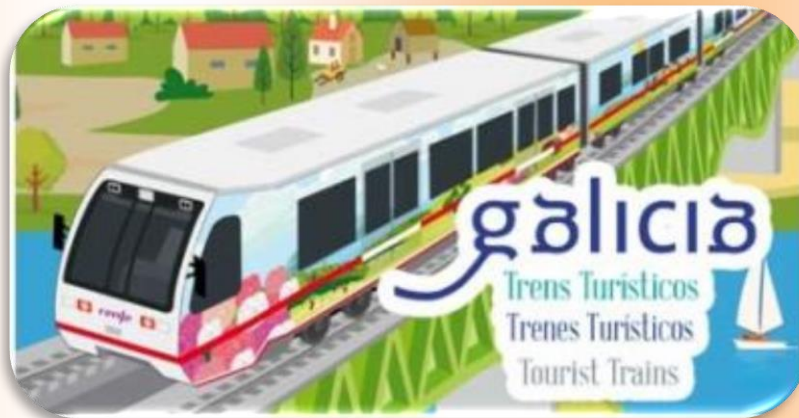
otros

Las personas que no puedan asistir a la sede del SIT-FSI, pueden solicitar cita en el teléfono **663 39 83 77** ó **91 038 74 34** para concertar cita previa en sus oficinas (c/ Herrería, 25).

## VARIOS

### TRENES TURÍSTICOS DE GALICIA.

Galicia ofrece dos nuevas rutas que se suman a las siete clásicas y al tren peregrino en esta cuarta edición de los trenes turísticos de Galicia, que ha comenzado el sábado 11 de junio con la ruta de los faros, que recorre parte de la costa coruñesa y lucense.



En concreto, se trata de un total de **nueve rutas** que recorren en tren la geografía gallega: la ruta por los **pazos y jardines históricos de Galicia**; la de los **faros**; la del **vino de las Rías Baixas**; la de los **vinos de O Ribeiro-Rías Baixas**; la del **vino de la Ribeira Sacra**; la del **vino de Monterrei**; la de los **vinos de Valdeorras-Ribeira Sacra**; la **termal y del Camino del Norte**; y la de la **lamprea y el vino del Condado do Tea**.

Las rutas duran un día y realizarán un total de 55 salidas durante este verano y el comienzo del otoño, mientras que el tren peregrino hará cuatro --de cinco días cada una-- en los meses de julio y agosto. En concreto, este último tren viajará desde Madrid a Santiago y durante el recorrido los viajeros podrán realizar tres etapas del Camino a pie o en bici.

### Trens Turísticos de Galicia

Los Trens Turísticos de Galicia le invitan a descubrir nuevamente la riqueza de las tierras gallegas de una forma original. Sumérjase en su naturaleza, su patrimonio, su historia y su cultura a través de un viaje único e inolvidable.

La temporada 2016 propone nueve itinerarios diferentes, seis de ellos por las denominaciones de origen vitivinícolas gallegas.

- **Ruta de los Jardines y Pazos Históricos**, magníficas edificaciones y jardines llenos de romanticismo.
- **Ruta de los Faros**, impresionantes vistas en el punto más septentrional de la Península.



## VARIOS

- *Ruta del Vino Rías Baixas*, territorio de fértiles valles y fecundos viñedos.
- *Ruta del Vino Ribeira Sacra*, increíbles paisajes junto a los ríos Sil y Miño.
- *Ruta del Vino Monterrei*, abundante patrimonio bañado por los colores del vino.
- *Ruta del Vino Ribeiro-Rías Baixas*, tradición e historia combinando dos denominaciones de origen.
- *Ruta del Vino Ribeira Sacra-Valdeorras*, parajes de monasterios y bodegas excavadas en las entrañas de la tierra.
- *Tren do Viño do Condado y Ruta de la Lamprea*, tierra y mar, bodegas y pesquerías, con Pontvedra como eje.
- *Tren Termal e do Camiño do Norte a Santiago*, rumbo a una sesión termal en el balneario de Guitiriz y a la ciudad de Lugo.

En colaboración con la Xunta de Galicia e Inorde (Instituto Ourense de Desenvolvemento Económico), y a bordo de un cómodo tren tematizado, estas rutas de un día incluyen servicio de guía especializado durante todo el recorrido, los trayectos en ferrocarril, los traslados complementarios en autocar y todas las actividades y visitas programadas.

**Información:** +34 902 555 902

Con la colaboración de Turismo de Galicia



- ✓ Web: [Turismo de Galicia](http://Turismo de Galicia)
- ✓ Teléfonos: +34 981 542 500

## Ruta de los Faros



La Ruta de los Faros de Galicia nos llevará al norte del norte, el punto más septentrional de la Península ibérica

## VARIOS

### Ruta de los Pazos y Jardines Históricos



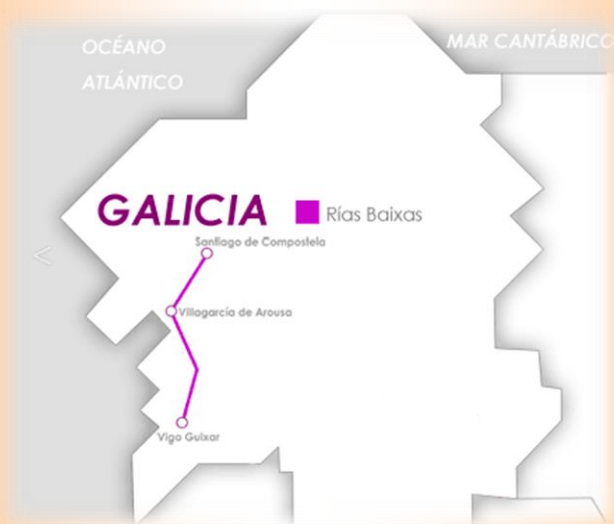
Conocerás a través de la Ruta de los Pazos y los Jardines Históricos tres impresionantes jardines impregnados de historia y romanticismo.

### Ruta de Vino Ribeira Sacra



En el recorrido, descubriremos esta denominación de origen entre los viñedos de *Doade* y en el Centro de Interpretación del Vino de Monforte, disfrutaremos de un paseo en catamarán por la Ribeira Sacra y visitaremos el magnífico *Monasterio de San Estevo*.

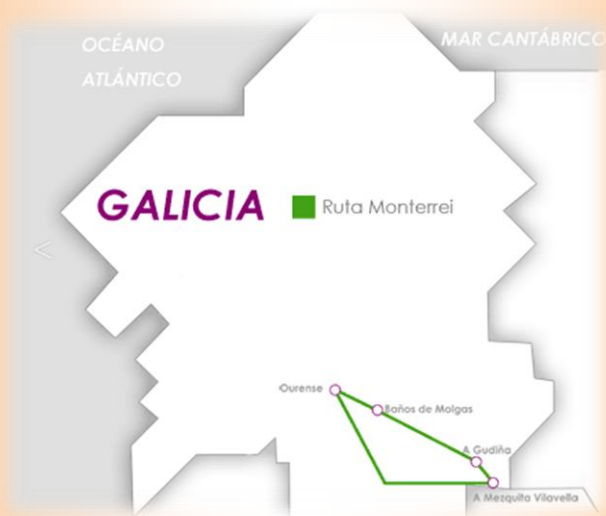
### Ruta de Vino Rías Baixas



En el recorrido, visitaremos afamadas bodegas de esta denominación de origen, como *Martín Codax* o la bodega y *Pazo de Fefináns*, para finalizar la jornada con un magnífico paseo en barco por la Ría de Vigo y la isla de San Simón.

## VARIOS

### Ruta de Vino Monterrei



En el recorrido, disfrutaremos de una visita teatralizada al *Castillo de Monterrei* y nos adentraremos en esta denominación de origen con la visita al *Túnel del Vino* y a la bodega *Terras de Gargalo*, antes de descubrir Allariz y su Festival de Jardines. Culminaremos la jornada con la visita a la Colegiata *Xunqueira de Ambía* y al *Museo de Baños de Molgas*.

### Ruta de Vino Valdeorras – Ribeira Sacra



A lo largo del trayecto, disfrutaremos de un espectacular paseo en catamarán por la Ribeira y degustaremos los exquisitos caldos de la zona en la bodega *Coroa* en A Rúa, antes de descubrir el *Santuario As Ermidas*.

### Ruta do Viño do Condado e da Ruta da Lamprea



Visitaremos los jardines del *Pazo de Lourizán* y disfrutaremos de un recorrido peatonal por el centro histórico de Pontevedra, antes de descubrir la deliciosa gastronomía gallega a través de lamprea y las “Pesqueiras” del Río Miño en Arbo. Finalizaremos nuestro viaje degustando los exquisitos vinos del Condado en la bodega *Casa Grande La Almuiña*.



## VARIOS

### Ruta de Vino Ribeiro – Rías Baixas

Esta ruta propone una combinación de dos territorios con Denominación de Origen: Ribeiro y Rías Baixas.



Visitaremos el Museo del Vino y la Lamprea en Arbo y degustaremos los exquisitos caldos de la zona en la bodega *Marqués de Vizhoja* y en el *Túnel del Vino de Ribadavia*, antes de retroceder en el tiempo con las visitas al *Monasterio San Clodio* de Leiro y al *Castro de San Cibrao* de Lás. Finalizaremos descubriendo el *Museo del Automóvil* y el *Museo Etnográfico del Lino* en Santa Cruz de Arrabaldo

### Tren Termal e do Camiño de Norte a Santiago



En nuestro recorrido, disfrutaremos de la riqueza termal de Galicia con la visita al *Balneario de Guitiriz*, antes de convertirnos en peregrinos, recorriendo un tramo del Camiño do Norte a Santiago. Finalizaremos la jornada descubriendo el magnífico centro histórico de Lugo, cuyas muralla romana es Patrimonio de la Humanidad por la Unesco.

## VARIOS

### A COCINAR: RECETAS FÁCILES

## NOODLES CON LANGOSTINOS Y VERDURAS A LA SOJA.



#### **Ingredientes:**

- 160 g de noodles, 8 langostinos, 1 pimiento verde, 6 espárragos verdes, 1 zanahoria, salsa de soja oscura, agua, sal, 1 varita de lemmon grass y rábanos.

#### **Preparación:**

Comenzamos picando el lemmon grass en trocitos, la zanahoria y el pimiento en juliana no demasiado fina y los espárragos en secciones de unos 3 cm. Ponemos la sartén o el wok al fuego sin aceite y esperamos a que se caliente bien.

Añadimos un par de cucharadas de aceite de oliva virgen extra y si tenemos, unas gotas de aceite de sésamo. Salteamos las verduras durante un par de minutos dando movimientos al wok o a la sartén hasta que se queden al dente. Luego las remataremos con la soja.

Ponemos a cocer los noodles en agua caliente con sal durante el tiempo indicado en el envase y añadimos a las verduras una cucharada de soja oscura y medio vaso de agua, removiendo con rapidez. Incorporamos los noodles escurridos al wok, salteándolos con las verduras.

Picamos los rábanos en rodajas finas y pelamos los langostinos, aprovechando para darles un corte longitudinal y retirarles el intestino. Además así se harán con una bonita forma. Los incorporamos al wok, salteamos el conjunto y servimos muy caliente.

## VARIOS

### TARTA DE MELOCOTÓN Y QUESO.

#### Ingredientes:

- 250gr de queso crema para untar (tipo philadelphia), 1 vaso de nata o leche entera 250ml, 2 yogures griegos naturales, 1 sobre de cuajada o 5gr de gelatina en polvo, 140gr de azúcar, 50gr de mantequilla, 50gr de pasas, 50gr de nueces, 4 melocotones, 175gr de galletas María, utilizaremos un molde desmontable de 20cm de diámetro.



#### Preparación:

1/ Picaremos las galletas María con una picadora eléctrica hasta conseguir que las galletas estén hechas polvo, mezclaremos las galletas con la mantequilla a temperatura ambiente, incorporar las pasas y las nueces. Mezclaremos hasta crear una base homogénea para la base de la tarta.

2/ Repartiremos bien la masa de galleta por toda la superficie del molde, apretando con la yema de los dedos para que se cubra bien toda la base. Dejaremos reposar en la nevera, para que la base este firme y estable.

3/ Mezclaremos el queso con los yogures griegos, calentaremos a fuego medio con la leche o la nata en un cazo con el azúcar. Desleír la cuajada en un poquito de leche e incorporar a la mezcla o en su caso la gelatina en polvo diluida en un poco de agua. Remover bien la mezcla hasta que esté completamente integrada. En el momento en el que la mezcla rompa a hervir apartar del fuego.

4/ Echaremos la mezcla en el molde que teníamos reservado en la nevera y dejaremos reposar a temperatura ambiente. Una vez que esta templado, meteremos en la nevera para que termine de cuajar y enfriar. Dejaremos en el frigorífico unas 3 horas mínimo.

5/ Pelaremos los melocotones, dejaremos libre de pulpa y cortaremos en pequeños cuadraditos.

6/ En un cazo ponemos medio vaso de agua con los 40gr de azúcar y dejamos cocer durante 4 minutos y agregamos los melocotones. Los confitamos durante dos minutos más y esperamos a que se enfríe.

7/ Colaremos los cuadrillos de melocotón en la superficie de la tarta. Repartiremos los daditos de melocotón para que queden por partes iguales por la tarta y visualmente quede más bonito y homogéneo.

8/ Desmoldar en el momento de servir. Ya está lista para degustar.



# VARIOS

## TABLA DE MAREAS JULIO

DÍA			MAREAS DE VIGO					ACTIVIDAD MEDIA
			1ª MAREA	2ª MAREA	3ª MAREA	4ª MAREA	COEFICIENTE	
1 V		▲ 7:03 h ▼ 22:15 h	1:38 h ▲ 1,2 m	7:51 h ▼ -1,3 m	14:13 h ▲ 1,3 m	20:26 h ▼ -1,3 m	80 alto	
2 S		▲ 7:03 h ▼ 22:15 h	2:40 h ▲ 1,3 m	8:48 h ▼ -1,4 m	15:08 h ▲ 1,4 m	21:22 h ▼ -1,5 m	87 alto	
3 D		▲ 7:04 h ▼ 22:15 h	3:35 h ▲ 1,4 m	9:40 h ▼ -1,5 m	15:59 h ▲ 1,6 m	22:14 h ▼ -1,6 m	92 muy alto	
4 L		▲ 7:05 h ▼ 22:15 h	4:27 h ▲ 1,5 m	10:29 h ▼ -1,6 m	16:47 h ▲ 1,7 m	23:03 h ▼ -1,7 m	93 muy alto	
5 M		▲ 7:05 h ▼ 22:14 h	5:15 h ▲ 1,5 m	11:14 h ▼ -1,6 m	17:33 h ▲ 1,7 m	23:49 h ▼ -1,7 m	92 muy alto	
6 X		▲ 7:06 h ▼ 22:14 h	6:00 h ▲ 1,4 m	11:58 h ▼ -1,5 m	18:17 h ▲ 1,7 m		87 alto	
7 J		▲ 7:07 h ▼ 22:14 h	0:33 h ▼ -1,6 m	6:44 h ▲ 1,3 m	12:41 h ▼ -1,4 m	19:00 h ▲ 1,5 m	80 alto	
8 V		▲ 7:07 h ▼ 22:13 h	1:16 h ▼ -1,5 m	7:26 h ▲ 1,2 m	13:23 h ▼ -1,3 m	19:42 h ▲ 1,4 m	72 alto	
9 S		▲ 7:08 h ▼ 22:13 h	1:58 h ▼ -1,4 m	8:09 h ▲ 1,0 m	14:05 h ▼ -1,2 m	20:25 h ▲ 1,2 m	63 medio	
10 D		▲ 7:09 h ▼ 22:12 h	2:41 h ▼ -1,2 m	8:54 h ▲ 0,9 m	14:51 h ▼ -1,0 m	21:10 h ▲ 1,0 m	54 medio	
11 L		▲ 7:09 h ▼ 22:12 h	3:28 h ▼ -1,0 m	9:43 h ▲ 0,8 m	15:42 h ▼ -0,8 m	22:01 h ▲ 0,8 m	47 bajo	
12 M		▲ 7:10 h ▼ 22:11 h	4:21 h ▼ -0,9 m	10:40 h ▲ 0,7 m	16:42 h ▼ -0,7 m	23:00 h ▲ 0,7 m	44 bajo	
13 X		▲ 7:11 h ▼ 22:11 h	5:23 h ▼ -0,8 m	11:44 h ▲ 0,6 m	17:52 h ▼ -0,7 m		43 bajo	
14 J		▲ 7:12 h ▼ 22:10 h	0:07 h ▲ 0,6 m	6:28 h ▼ -0,8 m	12:49 h ▲ 0,7 m	19:01 h ▼ -0,7 m	47 bajo	
15 V		▲ 7:13 h ▼ 22:09 h	1:12 h ▲ 0,6 m	7:27 h ▼ -0,8 m	13:46 h ▲ 0,8 m	20:00 h ▼ -0,8 m	53 medio	
16 S		▲ 7:14 h ▼ 22:09 h	2:09 h ▲ 0,7 m	8:18 h ▼ -0,9 m	14:36 h ▲ 0,9 m	20:49 h ▼ -1,0 m	61 medio	
17 D		▲ 7:14 h ▼ 22:08 h	2:58 h ▲ 0,8 m	9:02 h ▼ -1,0 m	15:18 h ▲ 1,1 m	21:32 h ▼ -1,1 m	70 alto	
18 L		▲ 7:15 h ▼ 22:07 h	3:40 h ▲ 1,0 m	9:43 h ▼ -1,2 m	15:58 h ▲ 1,3 m	22:11 h ▼ -1,3 m	77 alto	
19 M		▲ 7:16 h ▼ 22:07 h	4:19 h ▲ 1,1 m	10:21 h ▼ -1,3 m	16:36 h ▲ 1,4 m	22:49 h ▼ -1,4 m	83 alto	
20 X		▲ 7:17 h ▼ 22:06 h	4:57 h ▲ 1,2 m	10:59 h ▼ -1,4 m	17:14 h ▲ 1,5 m	23:27 h ▼ -1,5 m	89 alto	
21 J		▲ 7:18 h ▼ 22:05 h	5:36 h ▲ 1,3 m	11:37 h ▼ -1,5 m	17:52 h ▲ 1,6 m		91 muy alto	
22 V		▲ 7:19 h ▼ 22:04 h	0:06 h ▼ -1,6 m	6:16 h ▲ 1,3 m	12:17 h ▼ -1,5 m	18:33 h ▲ 1,6 m	90 muy alto	
23 S		▲ 7:20 h ▼ 22:03 h	0:46 h ▼ -1,6 m	6:57 h ▲ 1,3 m	12:58 h ▼ -1,5 m	19:16 h ▲ 1,6 m	86 alto	
24 D		▲ 7:21 h ▼ 22:02 h	1:29 h ▼ -1,6 m	7:42 h ▲ 1,3 m	13:43 h ▼ -1,4 m	20:02 h ▲ 1,5 m	80 alto	
25 L		▲ 7:22 h ▼ 22:01 h	2:15 h ▼ -1,5 m	8:30 h ▲ 1,2 m	14:33 h ▼ -1,3 m	20:53 h ▲ 1,3 m	72 alto	
26 M		▲ 7:23 h ▼ 22:00 h	3:06 h ▼ -1,3 m	9:25 h ▲ 1,1 m	15:29 h ▼ -1,1 m	21:51 h ▲ 1,2 m	65 medio	
27 X		▲ 7:24 h ▼ 21:59 h	4:05 h ▼ -1,2 m	10:28 h ▲ 1,0 m	16:36 h ▼ -1,0 m	22:58 h ▲ 1,0 m	60 medio	
28 J		▲ 7:25 h ▼ 21:58 h	5:14 h ▼ -1,1 m	11:40 h ▲ 0,9 m	17:54 h ▼ -1,0 m		59 medio	
29 V		▲ 7:26 h ▼ 21:57 h	0:13 h ▲ 1,0 m	6:29 h ▼ -1,1 m	12:54 h ▲ 1,0 m	19:12 h ▼ -1,0 m	64 medio	
30 S		▲ 7:27 h ▼ 21:56 h	1:27 h ▲ 1,0 m	7:39 h ▼ -1,1 m	14:02 h ▲ 1,1 m	20:20 h ▼ -1,2 m	71 alto	
31 D		▲ 7:28 h ▼ 21:55 h	2:33 h ▲ 1,1 m	8:39 h ▼ -1,2 m	15:00 h ▲ 1,3 m	21:17 h ▼ -1,4 m	80 alto	

## VARIOS

En el siguiente gráfico se muestra la **progresión del coeficiente de mareas** durante el mes de **Julio de 2016**. Estos valores nos dan una visión aproximada de la amplitud de las mareas previstas en Vigo en Julio.



Vigésima edición